

Legende:

	Bestand		Laubbaum		Brunnen, rechteckig
	Planung		Nadelbaum		Schacht, rechteckig
	Rückbau	$St\ \phi\ 0,70m$ $Kr\ \phi\ 5m$	ϕ Stamm, Krone		Kabelschacht
	Planung Dritter		Grünland		Schaltschrank
	äußere Grenze der vorhabenträgereigenen Grundstücke		Gartenland		Transformator
	Planfeststellungsgrenze		Brachland		Hochspannungszeichen
	Fahrstraßensymbole für: Reise- und Güterzüge		Laubwald		Hinweispfahl Gas/Wasser
	S-Bahnen		Mischwald		Pegel
	Güterzüge		Gehölz		Schürf/Bohrloch
	laufende Nummer des Bauwerksverzeichnisses		Baumreihe		Gittermast
	Böschung, Schraffur		Wegeübergangssicherung rotes Blinklicht		Stahlrohrmast
	Bauwerk / -verdeckt		Schrankenbaum		Stahlbetonmast
	Grünflächen		HP Licht)		Ankerfundament
	Gleise		VR Form)		Holzmast
	Straße, Fuß-, Radweg		VR Licht)		T-Träger-Mast/Schienenpfosten
	Wege		Sv		Kilometer
	Fahrbahnmarkierungen		Zs2		Hektometer
	Topografie / -verdeckt		Zs3		Kilometerstein
	Rohre, Durchlässe		Zs6		Kilometertafel
	Wasserlinie		Ne5		Prellbock, fest
	Leitplanke		Ne3 (1-streifig)		Gleissperre, ferngestellt
	Geländer		Ne3 (2-streifig)		Grenzzeichen
	Hecke		Ne3 (3-streifig)		Indusi
	Zaun		Lf6		Tiefenerder
	Mauer		Lf7		Achszähler
	Stützwand, -mauer; LSW		Sh1		Kilometerstein
	Lärmschutzwand (Neuplanung)		Sh1 (Zwerg)		Kilometertafel
	Spundwand		Ra10		LSA
	Spundwand mit Kopfbalken		EL1-6		Lichtsignalanlage
	Versickerungsanlage (Graben, Becken, Mulde)		Zp9		Kabelstein
	Tor		Kesselanlage liegend		Kontakt
	Gebäude, Schraffur		Einstiegsschacht		Verteiler
	Carport / Unterstand		Straßeneinlauf		Muffe
	Gebäude, offen		Schieber, Wasser/Gas		Sprechstelle, Anrufsäule
	Fundamente		Unterflurhydrant		Lampe
	Kabelkanal, -schacht		Überflurhydrant		Schaltheis
	KK, -schacht, verdeckt		Torsionsbalken		Zapfstelle
	Kilometrierung				Denkmal
	Werbetafel				Bushaltestelle
	Bahnsteig				Anschlagsäule
	Flurstücksgrenze				Kilometerstein Straße
	Gemeindegrenze				Briefkasten
	Gemarkungsgrenze				Baumschutzbügel
	Flurgrenze				Parkuhr
	Grenzpunkt, vermarkt				Uhr
	Koordinate				Holzpfahl
	Nutzungsartengrenze				Verkehrszeichen (StVO)
	ASB				Schornstein (Signatur)
	BD				Zugangspfeil
	BPl				Fahrkartenautomat
	BPfl				Aufzug
	KIPfl				Lautsprecher/Draufsicht
	NPfl				Bahnsteigende "Halt"
	NPfI				Fahrbahnmarkierungen
	NPl				
	DoB				
	RGS				

Genehmigungsvermerk Eisenbahn-Bundesamt

Übersichtsskizze

0	Ausgangsverfahren: Antragsfassung	29.09.2017
Index	Änderungen bzw. Ergänzungen	Planungsstand

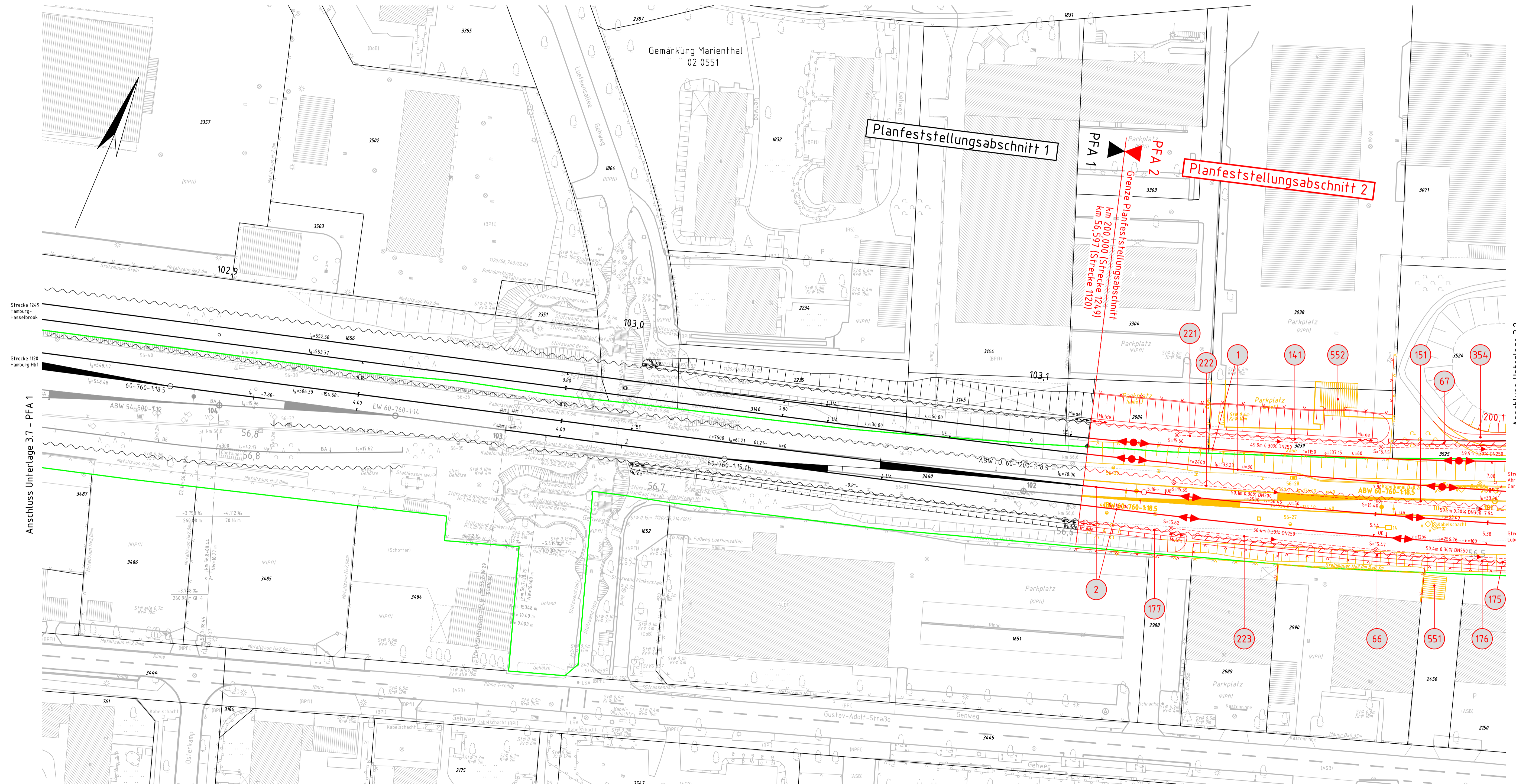
Genehmigungsplanung: Unterlage für eine Entscheidung nach § 18 AEG

Vorhabenträger: DB Netz AG Großprojekte Nord I.NG-N-S Hammerbrookstraße 44 20097 Hamburg	Vertreter des Vorhabenträgers: 	Planzeichen Nr.:	4.2.VA.LG.001.0	
		Projekt-Nr.:	G016126562	
			Datum	Name
		gez.	07/2017	Sölter
		bearb.	07/2017	Neuhaus
		gepr.	07/2017	Siebers
Hamburg, den 29.09.2017 Ort, Datum, Unterschrift		Planverfasser:	DB Engineering & Consulting GmbH Region Nord, Planung Hannover Planung Verkehrsanlagen, I.TP-N-P-HAN(V) Joachimstraße 8 30159 Hannover	
Bauherr: DB Netz AG Großprojekte Nord I.NG-N-S Hammerbrookstraße 44 20097 Hamburg				Höhenystem: Koordinatensystem: Ursprungsplan: Blattgröße: 297 x 420 mm Maßstab: o.M.
Hannover, den 29.09.2017 Ort, Datum, Unterschrift				

Vorhaben:
Neubau S-Bahnlinie S4 (Ost) Hamburg - Bad Oldesloe
Planfeststellungsabschnitt 2: km 56,597 bis km 47,029

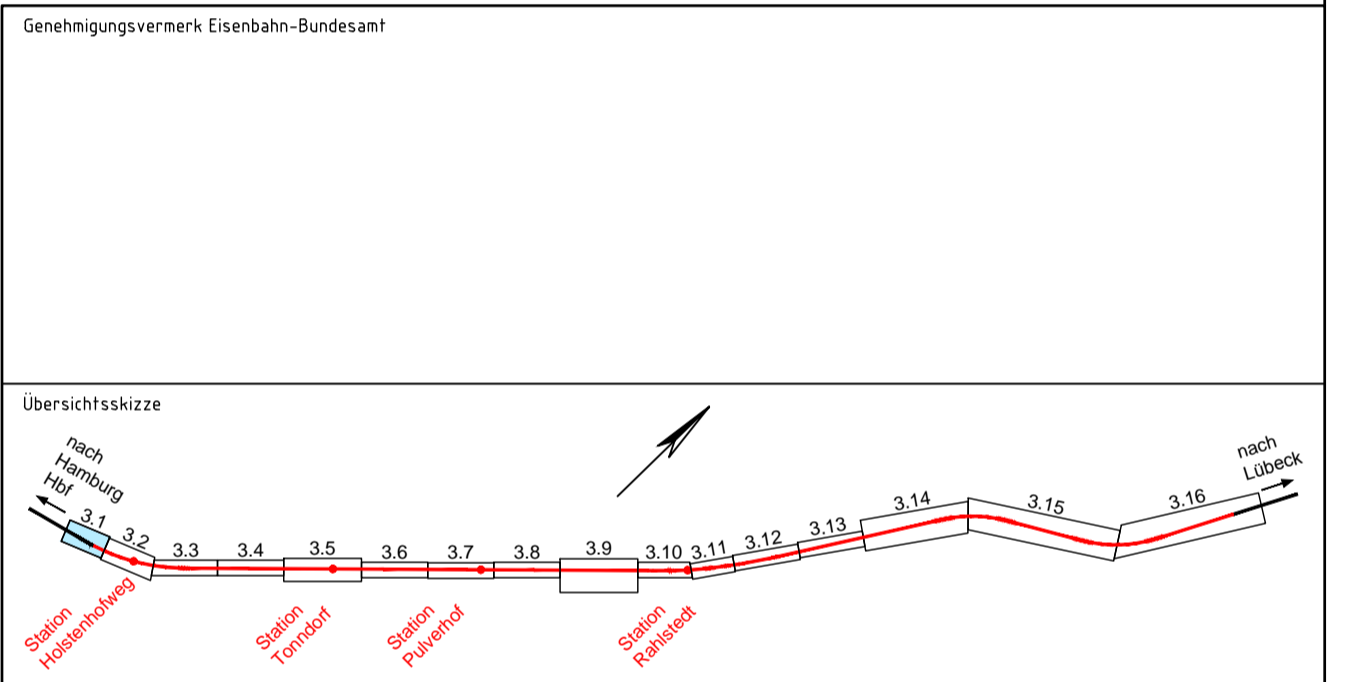
Planart: **Legende Lageplan**

Planinhalt:



2 Die dargestellten Weichen und die zurück zu bauenden Oberleitungsmasten sind Bestandteil des Bauwerks Nr. 2

Unterlage 3.1



0	Ausgangsverfahren: Antragsfassung	29.09.2017
Index	Änderungen bzw. Ergänzungen	Planungsstand

Genehmigungsplanung: Unterlage für eine Entscheidung nach § 18 AEG

Vorhabensträger: DB NETZE DB Netz AG Großprojekte Nord ING-N-S Hammerbrookstraße 44 20097 Hamburg		Vertreter des Vorhabensträgers: DB NETZE DB Engineering & Consulting GmbH Region Nord, Planung Hannover Planung, Verkehrsanlagen, ITP-N-P-HAN/IV Joachimstraße 8 30159 Hannover		Planzeichen-Nr.: 4.2.VA.LP.0010 Projekt-Nr.: G016126562
Hamburg, den 29.09.2017 Ort, Datum, Unterschrift		Hamburg, den 29.09.2017 Ort, Datum, Unterschrift		Datum Name gez. 07/2017 Sölter bearb. 07/2017 Neuhaus gepr. 07/2017 Siebers
Bauherr: DB Netz AG Großprojekte Nord ING-N-S Hammerbrookstraße 44 20097 Hamburg		Planverfasser: DB Engineering & Consulting GmbH Region Nord, Planung Hannover Planung, Verkehrsanlagen, ITP-N-P-HAN/IV Joachimstraße 8 30159 Hannover		Höhen-system: DB_REF Koordinatensystem: DB_REF Ursprungsplan: Blattgröße: 420 x 970 mm Maßstab: 1:500

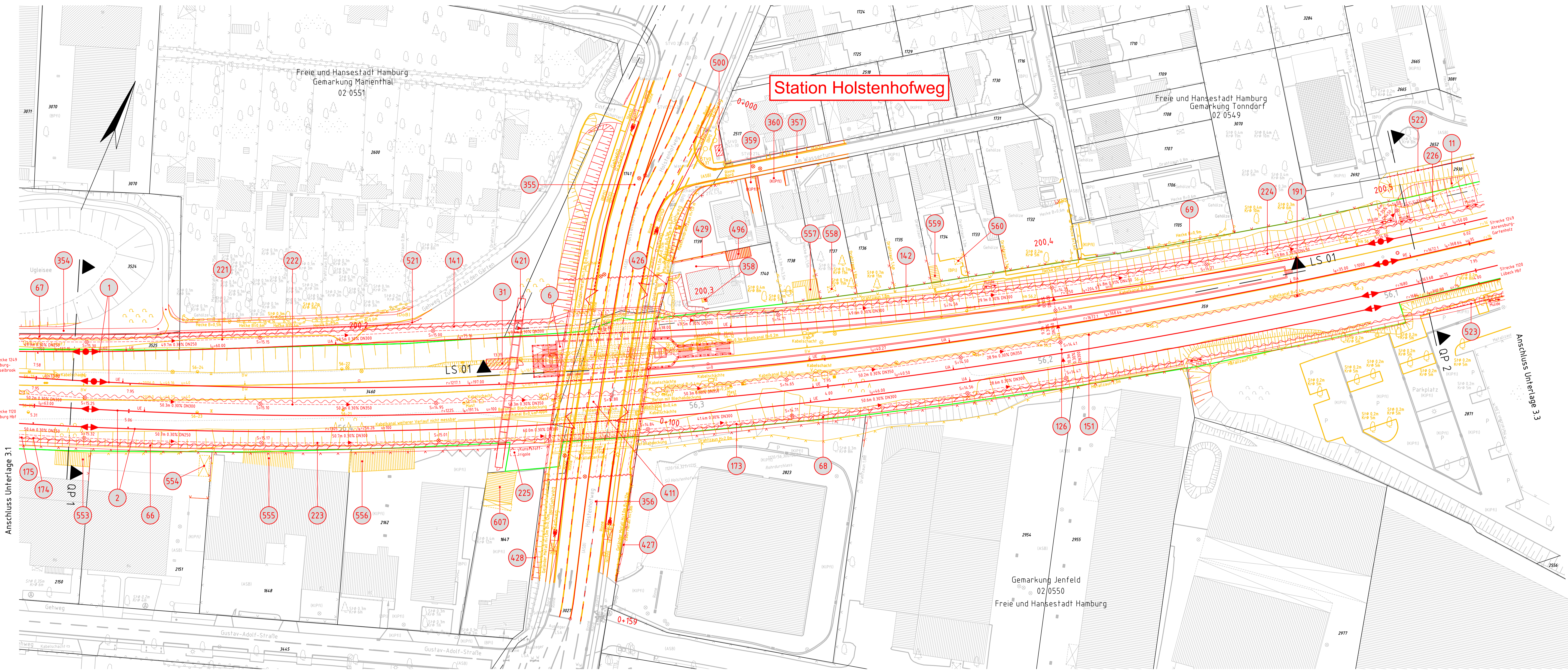
Neubau S-Bahnlinie S4 (Ost) Hamburg - Bad Oldesloe
 Planfeststellungsabschnitt 2: km 56,597 bis km 47,029

Lageplan

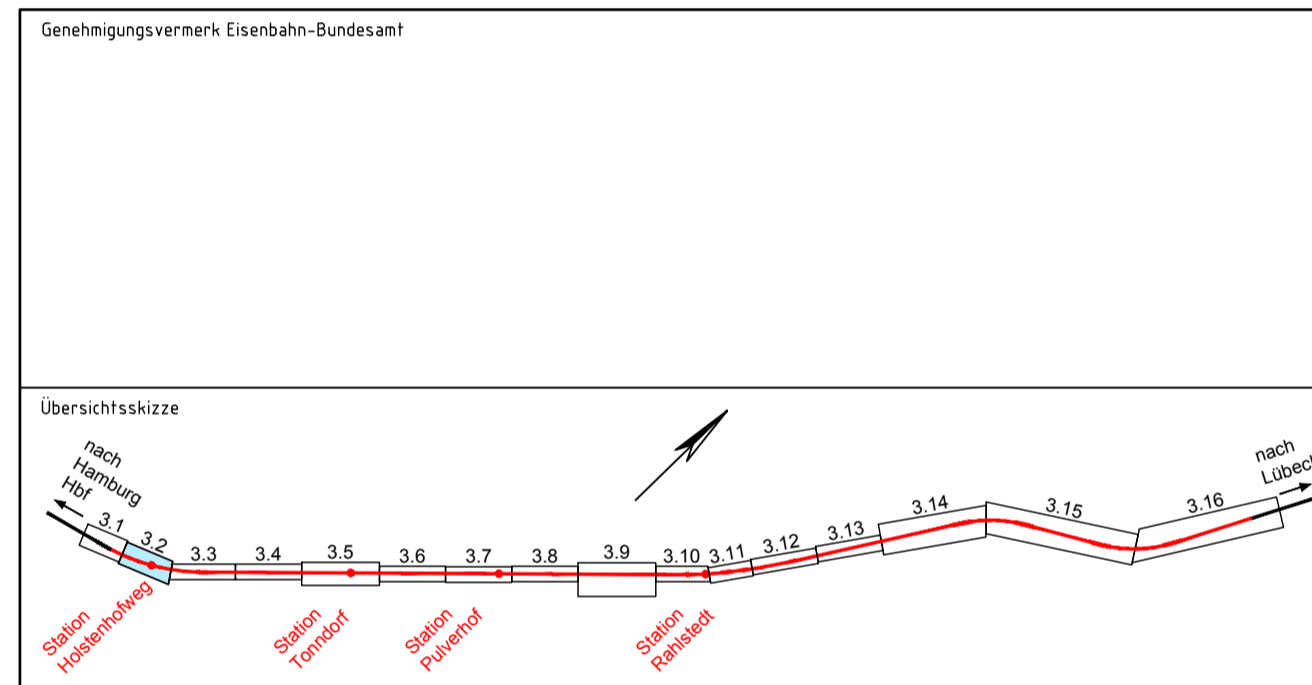
Strecke 124,9, Bau-km 200,000 - Bau-km 200,103
 Strecke 1120, km 56,597 - km 56,493

2 Die zurück zu bauenden Oberleitungsmasten sind Bestandteil des Bauwerks Nr. 2

Station Holstenhofweg



Unterlage 3.2



0	Ausgangsverfahren: Antragsfassung	29.09.2017
Index	Änderungen bzw. Ergänzungen	Planungsstand

Genehmigungsplanung: Unterlage für eine Entscheidung nach § 18 AEG

Vorhabensträger: DB Netz AG Großprojekte Nord ING-N+S Hammerbrookstraße 44 20097 Hamburg		Vertreter des Vorhabensträgers: DB NETZE		Planzeichen Nr.: 4.2.V.A.L.P.002.0 Projekt-Nr.: G016126562	
Hamburg, den 29.09.2017	Ort, Datum, Unterschrift	Planer:	DB NETZE	Planverfasser:	DB
Bauherr: DB Netz AG Großprojekte Nord ING-N+S Hammerbrookstraße 44 20097 Hamburg		Planverfasser: DB Engineering & Consulting GmbH Region Nord, Planung Hannover Planung Verkehrsanlagen, ITP, N-P, HAN/IV Joachimstraße 8 30159 Hannover		Hoheinsystem: DB_REF Koordinatensystem: DB_REF Ursprungsplan: Blattgröße: 420 x 1160 mm Maßstab: 1: 500	

Vorhaben: Neubau S-Bahnlinie S4 (Ost) Hamburg – Bad Oldesloe Planfeststellungsabschnitt 2: km 56,597 bis km 47,029	
Planart:	Lageplan
Planinhalt:	Strecke 1249, Bau-km 200,103 – Bau-km 200,527 Strecke 1120, km 56,493 – km 56,068

2 Die zurück zu bauenden Oberleitungsmasten sind Bestandteil des Bauwerks Nr. 2



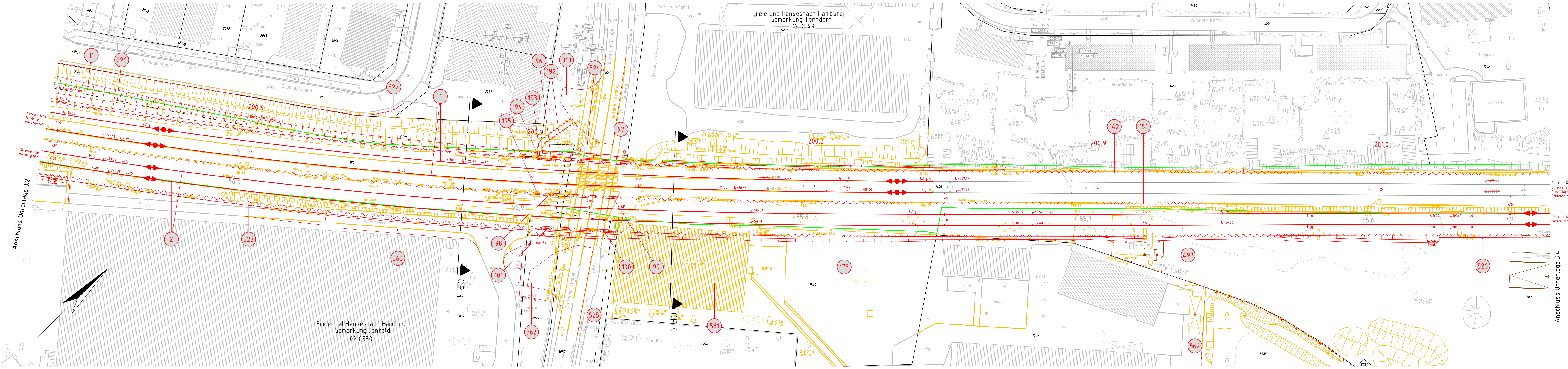
0	Ausgangsverfahren-Antragsfassung	29.09.2017
Index	Änderungen bzw. Ergänzungen	Planungsstand

Genehmigungsplanung: Unterlage für eine Entscheidung nach § 18 AEG

Vorhabenträger: DB Netz AG Großprojekte Nord ING-N-S Hammerbrookstraße 44 20097 Hamburg	Vertreter des Vorhabenträgers: DB NETZE	Planzeichen-Nr.: 4.2.VA.LP.003.0 Projekt-Nr.: G016126562 Datum: 07/2017 Name: Sölter bearb.: 07/2017 Neuhäus gepr.: 07/2017 Siebers
Bauherr: DB Netz AG Großprojekte Nord ING-N-S Hammerbrookstraße 44 20097 Hamburg	Planverfasser: DB Engineering & Consulting GmbH Region Nord, Planung Hannover Planung Verkehrsanlagen, ITP-N.-P.-HAN/IV Joachimstraße 8 30159 Hannover Hannover, den 29.09.2017 Ort, Datum, Unterschrift:	Höhen-system: DB_REF Koordinatensystem: DB_REF Ursprungs-plan: Blattgröße: 297 x 1350 mm Maßstab: 1 : 500

Vorhaben:
Neubau S-Bahnlinie S4 (Ost) Hamburg - Bad Oldesloe
Planfeststellungsabschnitt 2: km 56,597 bis km 47,029

Planart: Lageplan
 Planinhalt: Strecke 124,9, Bau-km 200,527 - Bau-km 201,060
 Strecke 1120, km 56,068 - km 55,536



- 1 Die dargestellten Weichen sind Bestandteil des Bauwerks Nr. 1
- 2 Die zurück zu bauenden Oberleitungs Masten sind Bestandteil des Bauwerks Nr. 2

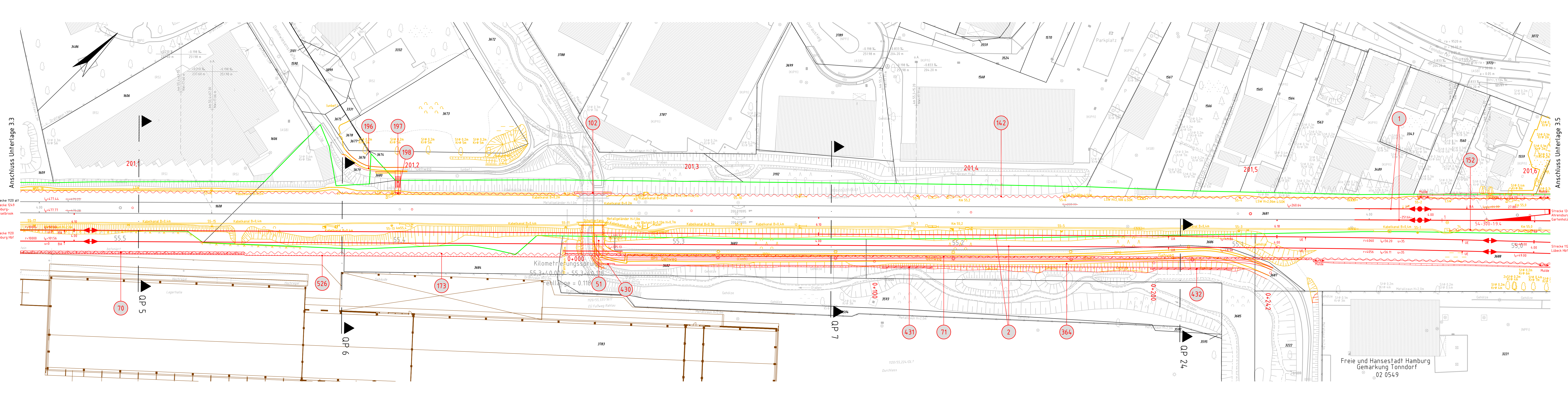
Genehmigungsvermerk Eisenbahn-Bundesamt	
Übersichtsskizze	
0	Ausgangsverfahren: Antragsfassung
Index	Änderungen bzw. Ergänzungen
	29.09.2017
	Planungsstand

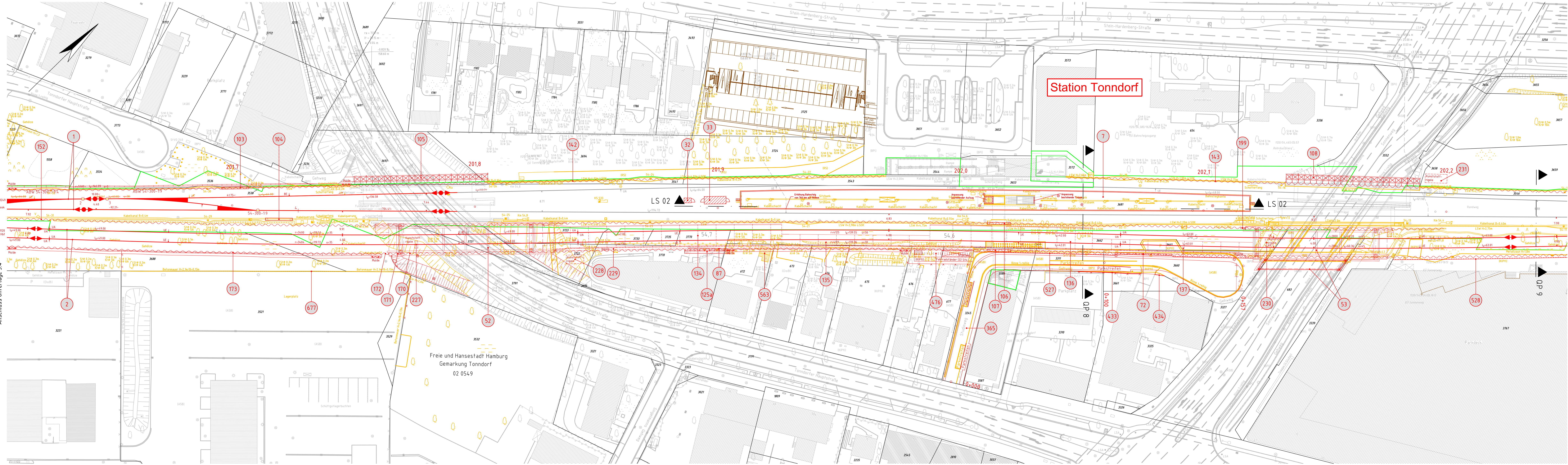
Genehmigungsplanung: Unterlage für eine Entscheidung nach § 18 AEG

Vorbereitender: DB Netz AG Großprojekte Nord ING-N-S Hammerbrookstraße 4.4 20097 Hamburg	Vertreter des Vorhabenträgers: DB NETZE	Planzeichen-Nr.: 4.2 VALP 004.0 Projekt-Nr.: G01612652
Hamburg, den 29.09.2017 Ort, Datum, Unterschrift	Planverfasser: DB NETZE DB Engineering & Consulting GmbH Region Nord, Planung Verkehrsanlagen, ITP-N.-P.-HAN/VI Joachimstraße 8 30159 Hannover	Datum: 07/2017 Name: Söllner bearb.: 07/2017 Name: Neuhaus gepr.: 07/2017 Name: Siebers
Bauherr: DB Netz AG Großprojekte Nord ING-N-S Hammerbrookstraße 4.4 20097 Hamburg	DB	Höhensystem: DB_REF Koordinatensystem: DB_REF Ursprungsplan: Blattgröße: 292 x 1350 mm Maßstab: 1 : 500

Vorhaben:
Neubau S-Bahnlinie S4 (Ost) Hamburg - Bad Oldesloe
Planfeststellungsabschnitt 2: km 56,597 bis km 47,029

Planart: Lageplan
Planinhalt: Strecke 1249, Bau-km 201,060 - Bau-km 201,607
Strecke 1120, km 55,536 - km 54,988

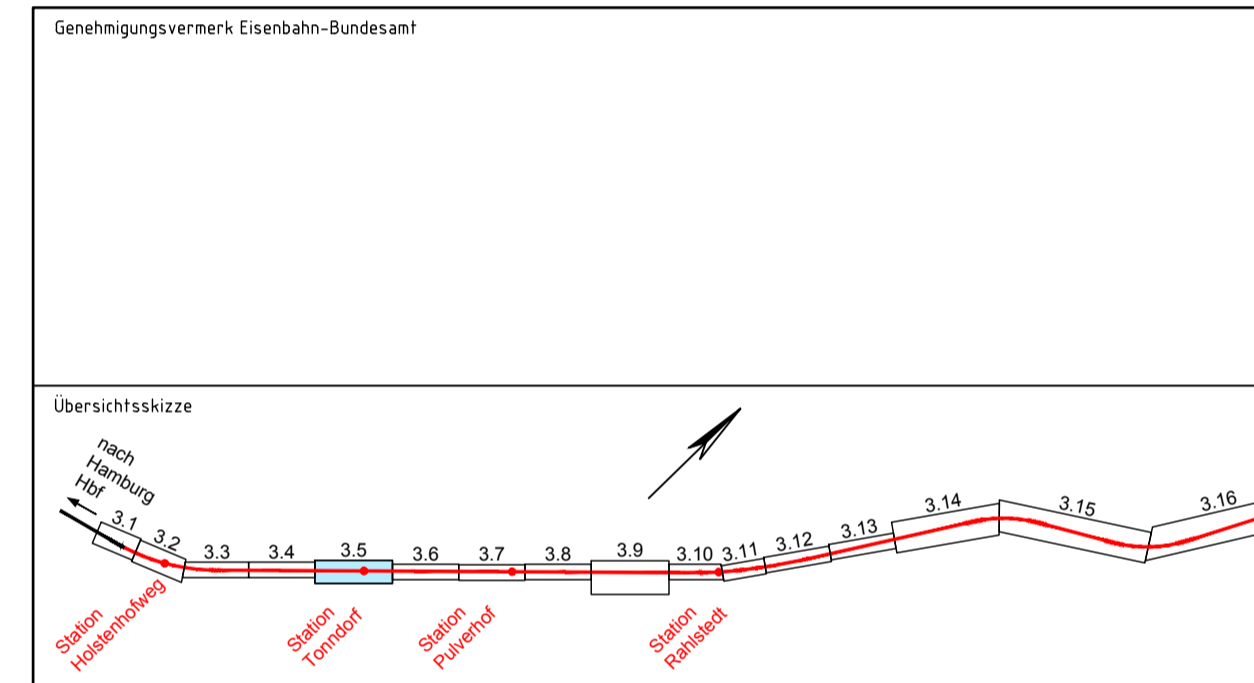




- 1 Die dargestellten Weichen sind Bestandteil des Bauwerks Nr. 1
- 2 Die zurück zu bauenden Oberleitungsmasten sind Bestandteil des Bauwerks Nr. 2

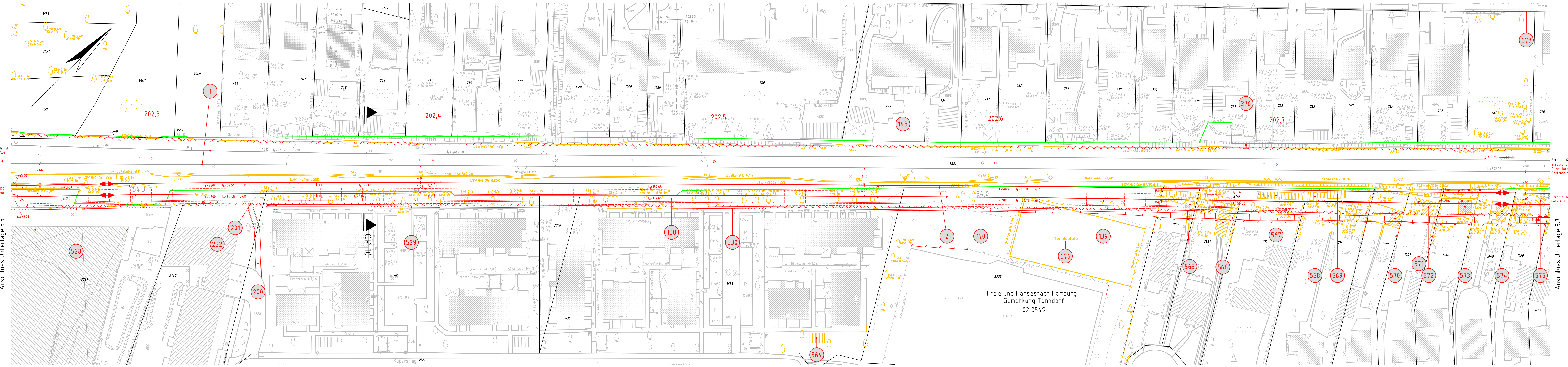
Station Tonndorf

Unterlage 3.5



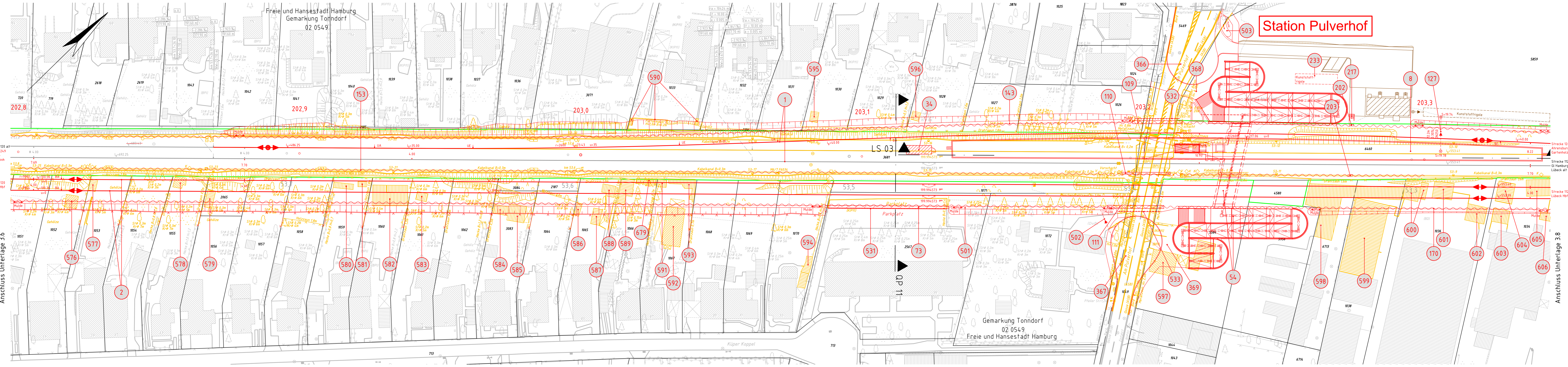
Genehmigungsvermerk Eisenbahn-Bundesamt		
0	Ausgangsverfahren Antragsfassung	29.09.2017
Index	Änderungen bzw. Ergänzungen	Planungsstand
Genehmigungsplanung: Unterlage für eine Entscheidung nach § 18 AEG		
Vorhabensträger: DB Netz AG Großprojekte Nord ING-N-S Hannoverstraße 44 20097 Hamburg		Vertreter des Vorhabenträgers: DB NETZE
Hammer, den 29.09.2017 Ort, Datum, Unterschrift		Planzeichen-Nr.: 4.2.V.A.L.P. 005.0 Projekt-Nr.: G016126562
Bauherr: DB Netz AG Großprojekte Nord ING-N-S Hannoverstraße 44 20097 Hamburg		Planverfasser: DB NETZE DB Engineering & Consulting GmbH Region Nord, Planung Hannover Planung, Verkehrsanlagen, LTP-N(-P-HANV) Joachimstraße 8 30159 Hannover
Hammer, den 29.09.2017 Ort, Datum, Unterschrift		DB Hilfssystem DB_REF Koordinatensystem DB_REF
Vorhaben: Neubau S-Bahnlinie S4 (Ost) Hamburg – Bad Oldesloe Planfeststellungsabschnitt 2: km 56,597 bis km 47,029		Ursprungsplan Blattgröße: 400 x 1540 mm Maßstab: 1:500
Planart:	Lageplan	
Planinhalt:	Strecke 124/9, Bau-km 201,607 – Bau-km 202,250 Strecke 1120, km 54,988 – km 54,346	

2 Die zurück zu bauenden Oberleitungsmasten sind Bestandteil des Bauwerks Nr. 2

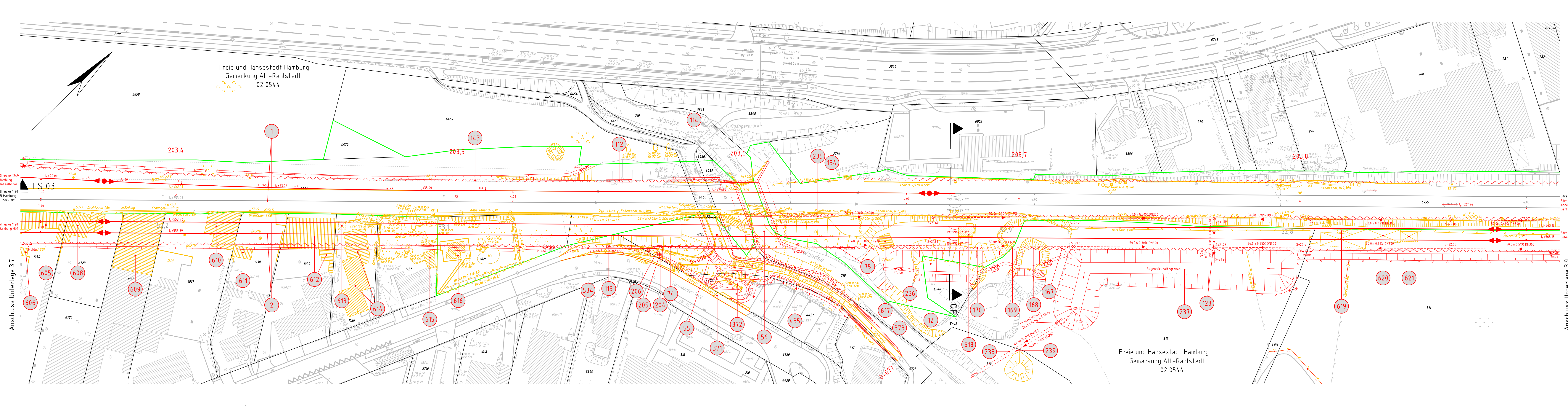


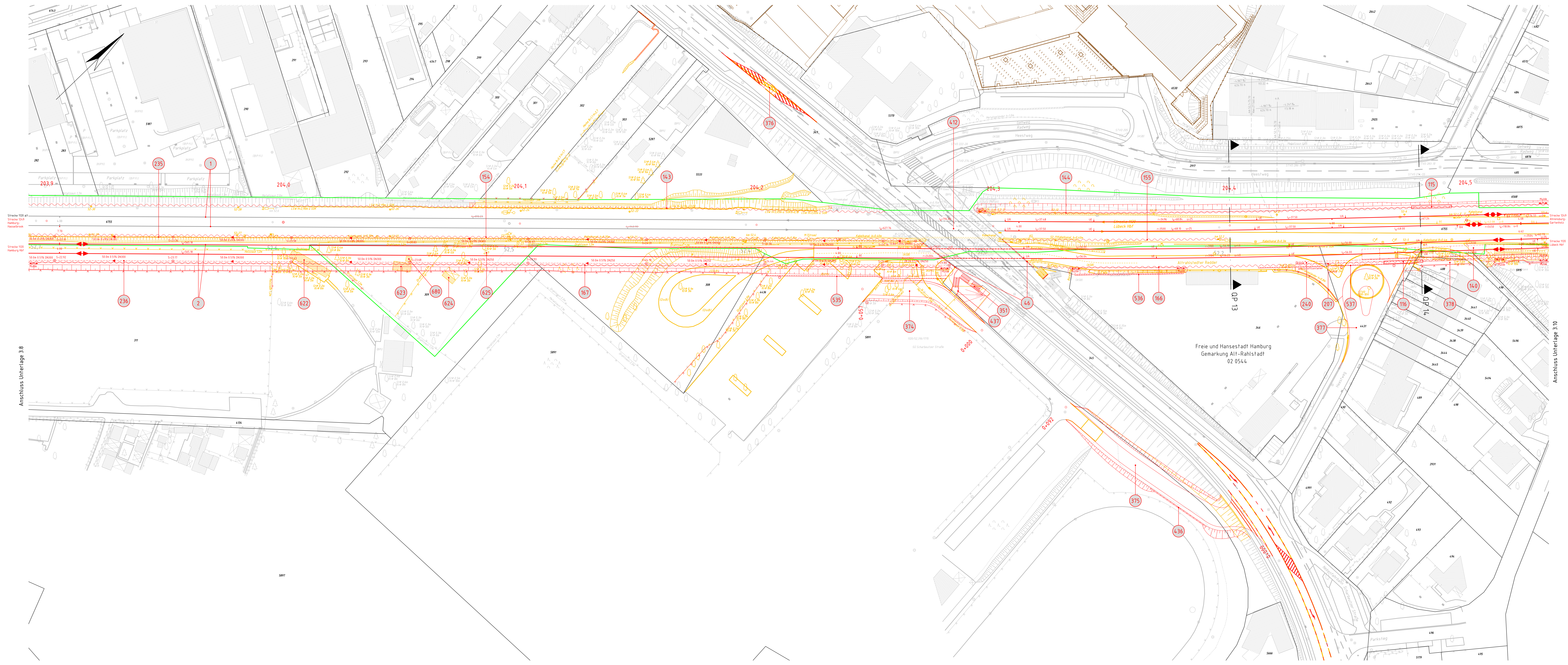
Gehmungsvermerk Eisenbahn-Bundesamt	
Übersichtsskizze	
0 Ausgangsverfahren-Antragsfassung	
Index	Änderungen bzw. Ergänzungen
Gehmungsplanung: Unterlage für eine Entscheidung nach § 18 AEG	
Vorbaherträger: DB Netz AG Großprojekte Nord ING-N-S Hammerbrookstraße 44 20097 Hamburg Hamburg, den 29.09.2017 Ort, Datum, Unterschrift	Vertreter des Vorbaherträgers: DB NETZE Planzeichner-Nr.: 4.2 VALP.006.0 Projekt-Nr.: G016126562 Datum: 07/2017 Name: Sölter gepr.: 07/2017 Neuhäus Siebers Höhensystem: DB_REF Koordinatensystem: DB_REF Ursprungsplan: Blattgröße: 297 x 1350 mm Maßstab: 1 : 500
Vorhaben: Neubau S-Bahnlinie S4 (Ost) Hamburg - Bad Oldesloe Planfeststellungsabschnitt 2: km 56,597 bis km 47,029	
Planart:	Lageplan
Planinhalt:	Strecke 124.9, Bau-km 202,250 - Bau-km 202,797 Strecke 1120, km 54,346 - km 53,798

2 Die zurück zu bauenden Oberleitungsmasten sind Bestandteil des Bauwerks Nr. 2



Gehmungsvermerk Eisenbahn-Bundesamt	
Übersichtsskizze	
0	Ausgangsverfahren: Antragsfassung
Index	Änderungen bzw. Ergänzungen
Gehmungsplanung: Unterlage für eine Entscheidung nach § 18 AEG	
Vorbentraggeber: DB Netz AG Großprojekte Nord ING-N-S Hammerbrookstraße 44 20097 Hamburg	Vertreter des Vorbentraggebers: DB NETZE
Hamburg, den 29.09.2017 Ort, Datum, Unterschrift	Planzeichens-Nr.: 4.2.VA.LP.007.0
Bauherr: DB Netz AG Großprojekte Nord ING-N-S Hammerbrookstraße 44 20097 Hamburg	Planverfasser: DB Engineering & Consulting GmbH Region Nord, Planung Hannover Planung Verkehrsanlagen, I.TP-N.-P.-HAN/IV Joachimstraße 8 30159 Hannover
Hannover, den 29.09.2017 Ort, Datum, Unterschrift	Höhensystem: DB_REF
	Koordinatensystem: DB_REF
	Ursprungsplan
	Blattgröße: 297 x 1350 mm
	Maßstab: 1 : 500
Vorhaben: Neubau S-Bahnlinie S4 (Ost) Hamburg - Bad Oldesloe Planfeststellungsabschnitt 2: km 56,597 bis km 47,029	
Planart:	Lageplan
Planinhalt:	Strecke 124,9, Bau-km 202,797 - Bau-km 203,345 Strecke 1120, km 53,798 - km 53,251





Anschluss Unterlage 3.8

Anschluss Unterlage 3.10

2 Die zurück zu bauenden Oberleitungsmasten sind Bestandteil des Bauwerks Nr. 2

Unterlage 3.9

Genehmigungsbereich Eisenbahn-Bundesamt

Übersichtsplan

0	Ausgangsvorhaben: Antragsfassung	29.09.2011
Index	Änderungen bzw. Ergänzungen	Planungsstand

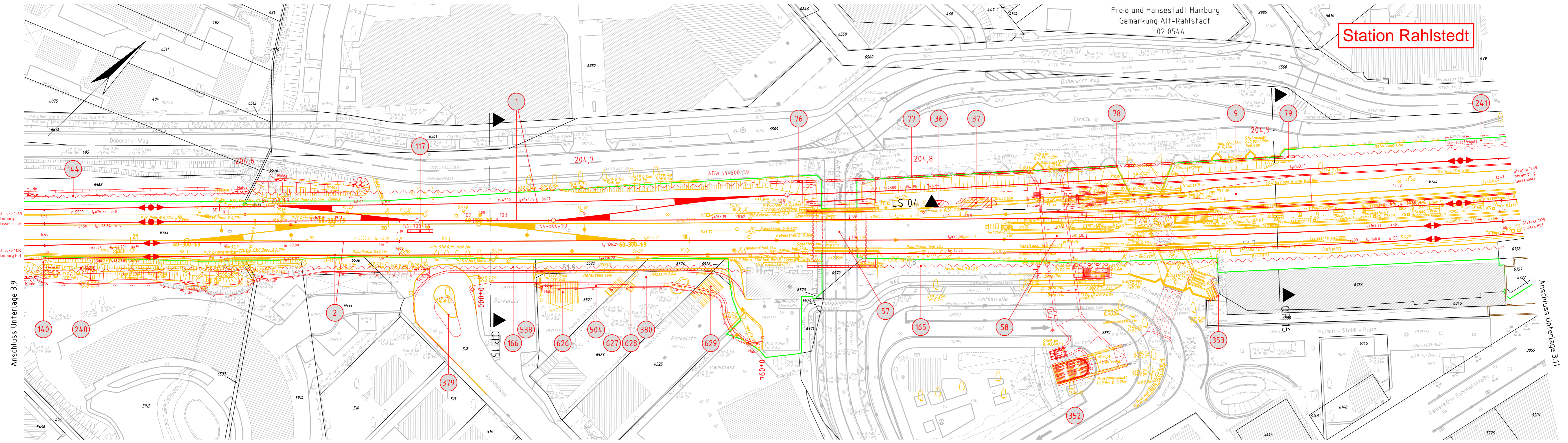
Genehmigungsplanung: Unterlage für eine Entscheidung nach § 18 AEG

Vorhabensträger: DB Netz AG Großganzstraße Nord Hauptwerkstraße 44 20097 Hamburg	DB NETZE Vertreter des Vorhabensträgers	Planungsnummer: & 2.VA.LP.009.0 Projekt-Nr.: G01612562
Datum: _____ Bearb.: 07/2011 Gepr.: 07/2011 Genehm.: 07/2011 Gut.: 07/2011	Name: _____ Stellung: _____ Name: _____ Stellung: _____	Planungsphase: DB Engineering & Consulting GmbH Region Nord, Planung Hannover Planungsvorhaben: LP-ALP-HAMB01 Bauwerk-Nr.: 0 30759 Hannover
Datum: 29.09.2011 Ort: Datum, Unterschrift	DB NETZE Datum: 29.09.2011 Ort: Datum, Unterschrift	Koordinatensystem: DB_REF Koordinatensystem: DB_REF Ursprungsplan: Blattgröße: 594 x 1540 mm Maßstab: 1 : 500

Vorhaben: Neubau S-Bahnlinie S4 (Ost) Hamburg – Bad Oldesloe
Planfeststellungsabschnitt 2: km 56,597 bis km 47,029

Planart: Lageplan

Planinhalt: Strecke 124,9, Bau-Am 203.892 – Bau-km 206,535
 Strecke 102, km 52,703 – km 52,061

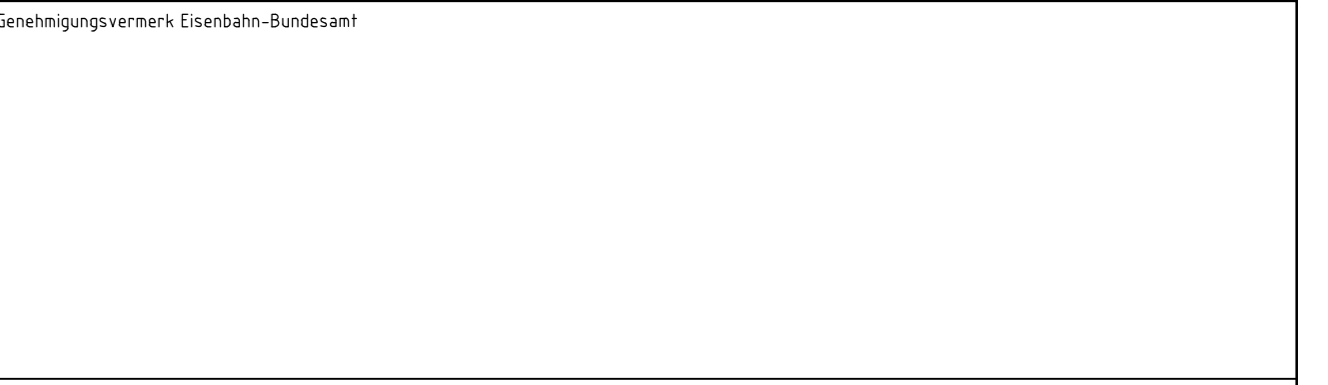


Freie und Hansestadt Hamburg
Gemarkung Alt-Rahlstedt
02 0544

Station Rahlstedt

Unterlage 3.10

Die dargestellten Weichen sind Bestandteil der Bauwerke Nr. 1 und 2
Die zurück zu bauenden Oberleitungs Masten sind Bestandteil der Bauwerks Nr. 2



Genehmigungsvermerk Eisenbahn-Bundesamt	
Übersichtsskizze	
0	Ausgangsverfahren: Antragsfassung
Index	Änderungen bzw. Ergänzungen
	29.09.2017
	Planungsstand

Genehmigungsplanung: Unterlage für eine Entscheidung nach § 18 AEG		
Vorbahreiber: DB Netz AG Großprojekte Nord ING-N-S Hammerbrookstraße 44 20097 Hamburg	Vertreter des Vorbahreibers: DB NETZE	Planzeichen Nr.: 4.2.VA.LP.010.0 Projekt-Nr.: G016126562
Hamburg, den 29.09.2017 Ort, Datum, Unterschrift		Datum Name 07/2017 Sölter
Bauherr: DB Netz AG Großprojekte Nord ING-N-S Hammerbrookstraße 44 20097 Hamburg	Planverfasser: DB Engineering & Consulting GmbH Region Nord, Planung Hannover Planung Verkehrsanlagen, I.TP.-N-P.-HAN/IV Joachimstraße 8 30159 Hannover	Höhensystem: DB_REF Koordinatensystem: DB_REF
Hannover, den 29.09.2017 Ort, Datum, Unterschrift		Ursprungsplan: Blattgröße: 297 x 1160 mm Maßstab: 1 : 500

Vorhaben:
Neubau S-Bahnlinie S4 (Ost) Hamburg – Bad Oldesloe
Planfeststellungsabschnitt 2: km 56,597 bis km 47,029

Planart: Lageplan
Planinhalt: Strecke 124/9, Bau-km 204,535 – Bau-km 204,975
Strecke 1120, km 52,061 – km 51,621

- 1 Die dargestellten Weichen sind Bestandteil der Bauwerke Nr. 1 und 2
- 2 Die zurück zu bauenden Oberleitungsmasten sind Bestandteil des Bauwerks Nr. 2

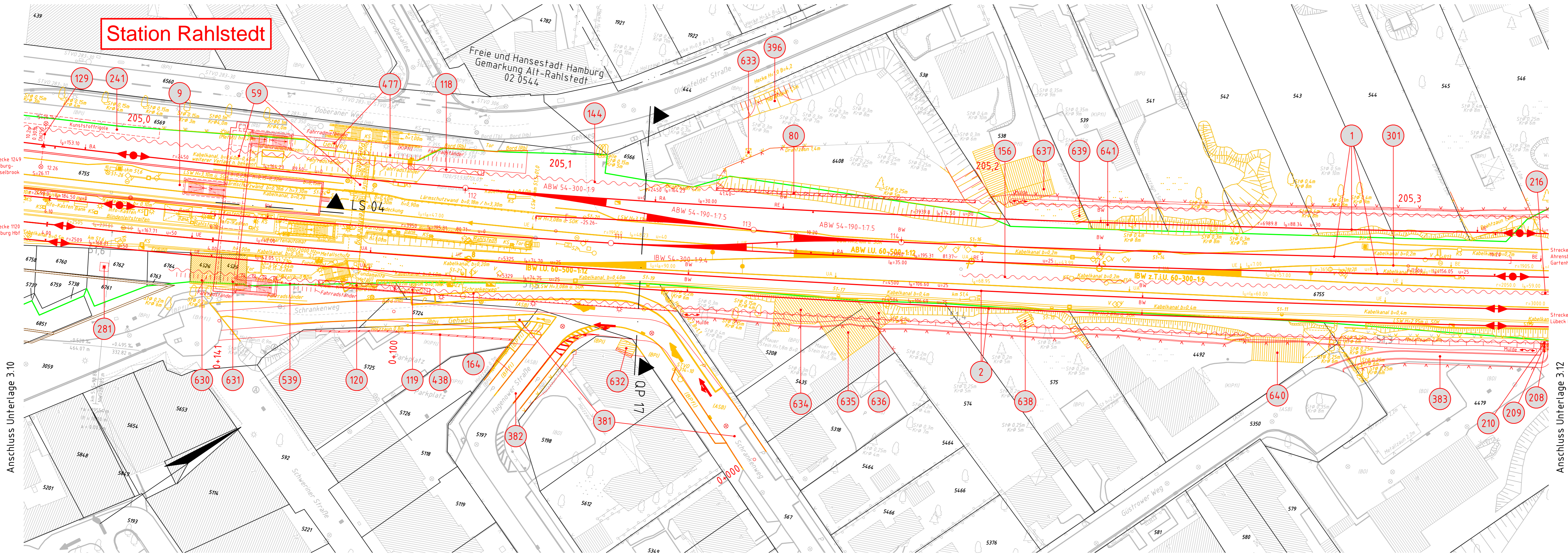
Genehmigungsvermerk Eisenbahn-Bundesamt		
Übersichtsskizze		
0	Ausgangsverfahren: Antragsfassung	29.09.2017
Index	Änderungen bzw. Ergänzungen	Planungsstand

Genehmigungsplanung: Unterlage für eine Entscheidung nach § 18 AEG

Vorhabenträger: DB Netz AG Großprojekte Nord ING-N-S Hammerbrookstraße 44 20097 Hamburg		Vertreter des Vorhabenträgers: DB NETZE		Planzeichen-Nr.: 4.2.VA.LP.011.0 Projekt-Nr.: G016126562	
Hamburg, den 29.09.2017 Ort, Datum, Unterschrift		Planverfasser: DB Engineering & Consulting GmbH Region Nord, Planung Hannover Joachimstraße 8 30159 Hannover		Höhensystem: DB_REF Koordinatensystem: DB_REF Ursprungsplan: Blattgröße: 297 x 970 mm Maßstab: 1 : 500	

Vorhaben:
Neubau S-Bahnlinie S4 (Ost) Hamburg - Bad Oldesloe
Planfeststellungsabschnitt 2: km 56,597 bis km 47,029

Planart:	Lageplan
Planinhalt:	Strecke 124,9, Bau-km 204,975 – Bau-km 205,333 Strecke 1120, km 51,621 – km 51,262



Station Rahlstedt

Freie und Hansestadt Hamburg
 Gemarkung Alt-Rahlstedt
 02 0544

Anschluss Unterlage 3.10

Anschluss Unterlage 3.12

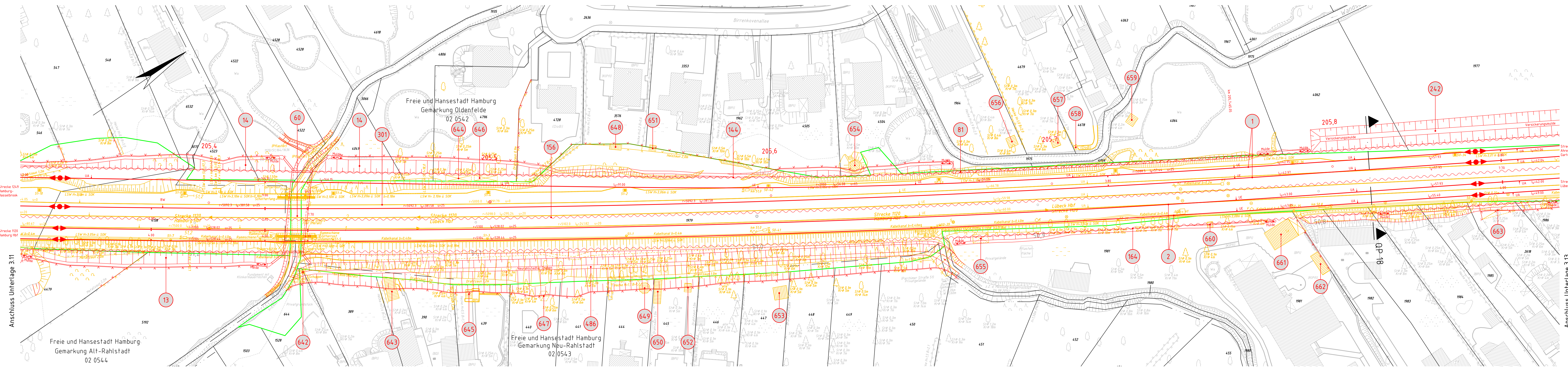
Anschluss Unterlage 3.11

Freie und Hansestadt Hamburg
Gemarkung Alt-Rahlstadt
02 0544

Freie und Hansestadt Hamburg
Gemarkung Oldenfelde
02 0542

Freie und Hansestadt Hamburg
Gemarkung Neu-Rahlstadt
02 0543

Anschluss Unterlage 3.13



2 Die zurück zu bauenden Oberleitungsmasten sind Bestandteil des Bauwerks Nr. 2

Unterlage 3.12

Genehmigungsvermerk Eisenbahn-Bundesamt

Übersichtsskizze

0	Ausgangsverfahren: Antragsfassung	29.09.2017
Index	Änderungen bzw. Ergänzungen	Planungsstand

Genehmigungsplanung: Unterlage für eine Entscheidung nach § 18 AEG

Vorhabensträger: DB NETZE DB Netz AG Großprojekte Nord ING-N-S Hammerbrookstraße 4.4 20097 Hamburg	Vertreter des Vorhabensträgers: DB Engineering & Consulting GmbH Region Nord, Planung Hannover Planung Verkehrsanlagen, ITP-N.-P.-HAN/VI Joachimstraße 8 30159 Hannover	Planzeichen-Nr.: 4.2 VALP.012.0 Projekt-Nr.: G016126562 Datum Name 07/2017 Sölter bearb. 07/2017 Neuhaus gepr. 07/2017 Siebers Höhenystem: DB_REF Koordinatensystem: DB_REF Ursprungsplan: Blattgröße: 292 x 1350 mm Maßstab: 1 : 500
---	--	---

Vorhaben:

Neubau S-Bahnlinie S4 (Ost) Hamburg - Bad Oldesloe

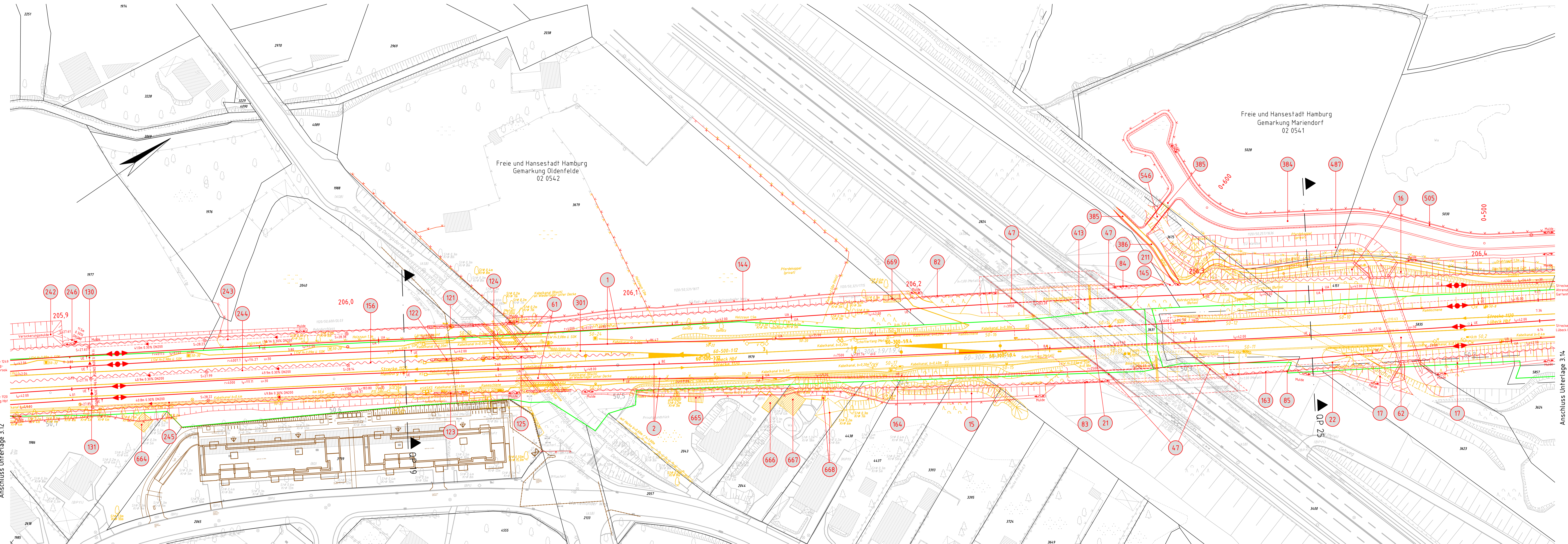
Planfeststellungsabschnitt 2: km 56,597 bis km 47,029

Planart: **Lageplan**

Planinhalt:

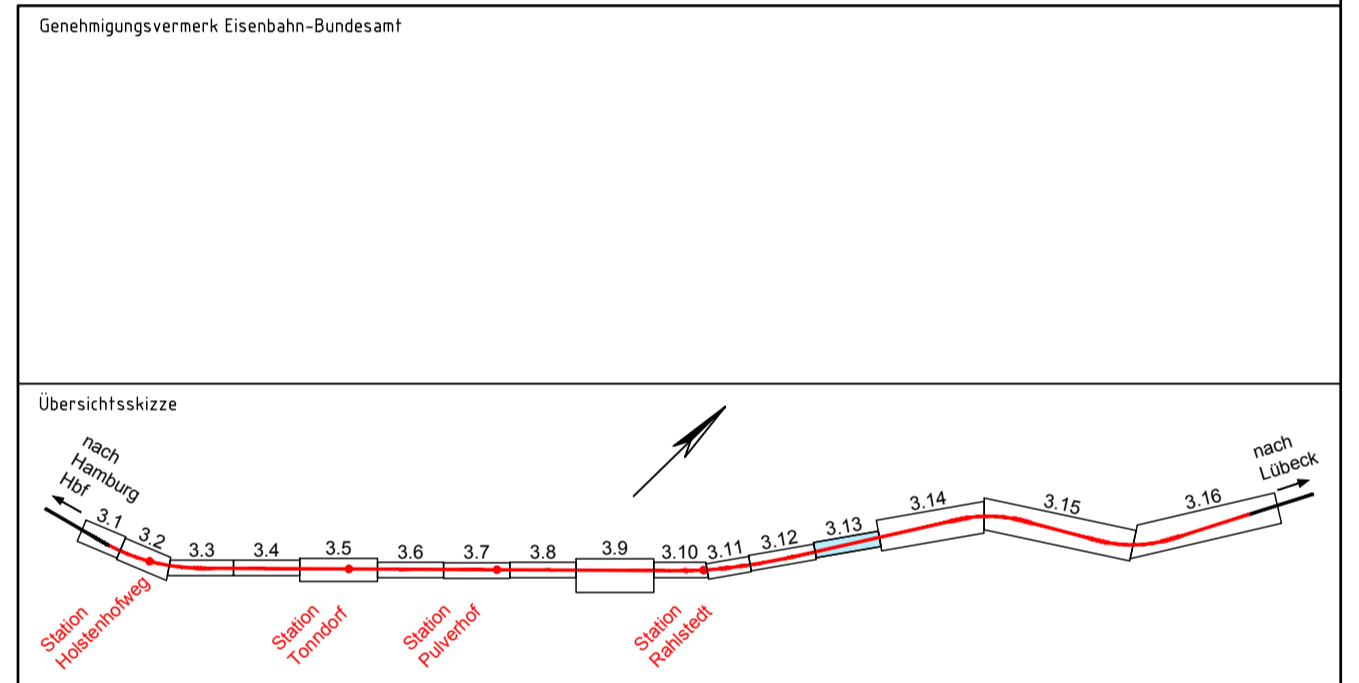
Strecke 1249, Bau-km 205,333 – Bau-km 205,881

Strecke 1120, km 51,262 – km 50,714



2 Die dargestellten Weichen und die zurückzubauenden Oberleitungsmaste sind Bestandteil des Bauwerks Nr. 2

Unterlage 3.13



0	Ausgangsverfahren Antragsfassung	29.09.2017
Index	Änderungen bzw. Ergänzungen	Planungsstand

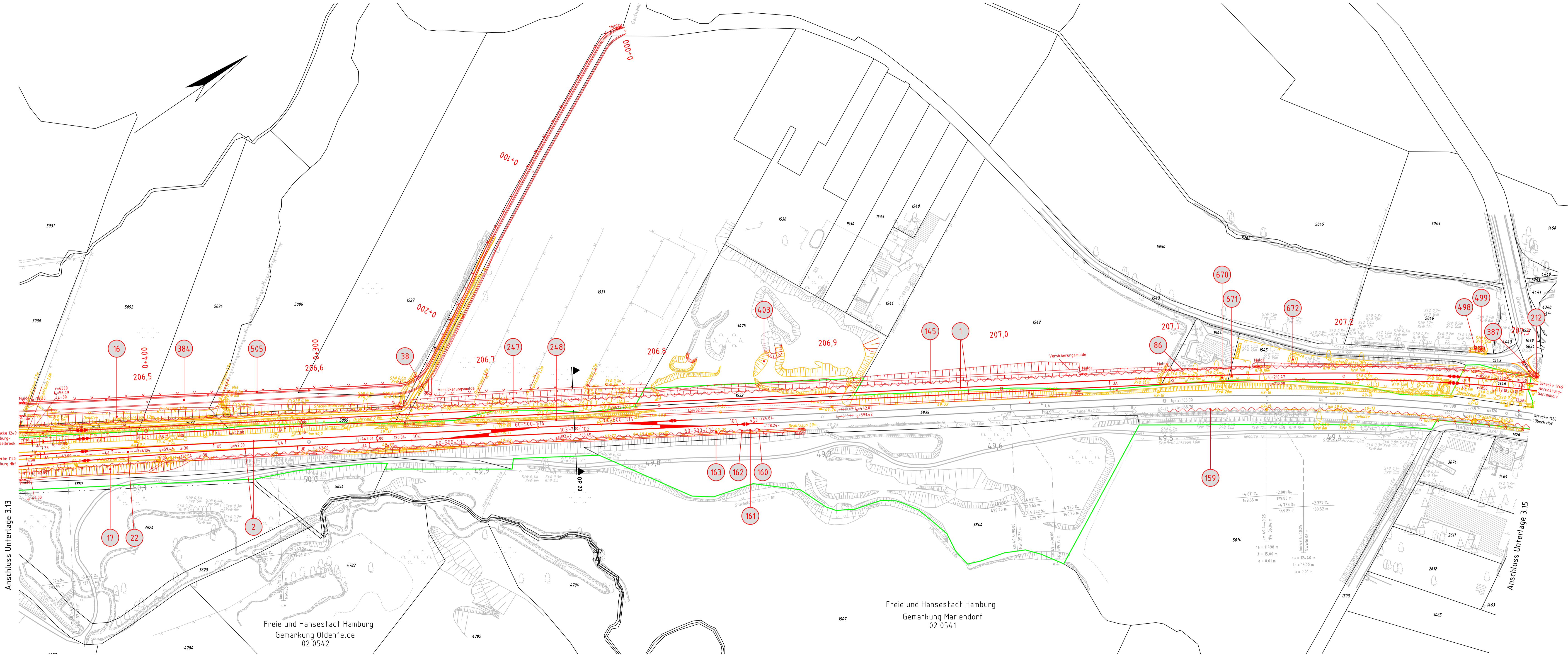
Genehmigungsplanung: Unterlage für eine Entscheidung nach § 18 AEG

Vorhaben: DB Netz AG Großprojekte Nord IUG-N-S Hamburgerstraße 44 20097 Hamburg Hamburg, den 29.09.2017 Ort, Datum, Unterschrift	Vertreter des Vorhabenträgers:	Planzeichen Nr.: 4.2.VALP.013.0 Projekt-Nr.: G016726562 Datum: Name ge: 01/2017 Söler bear: 01/2017 Neuhäus gepr: 01/2017 Siebers Höhenystem: DB_REF Koordinatensystem: DB_REF Ursprungsplan: Blattgröße: 400 x 1350 mm Maßstab: 1:500
--	--------------------------------	--

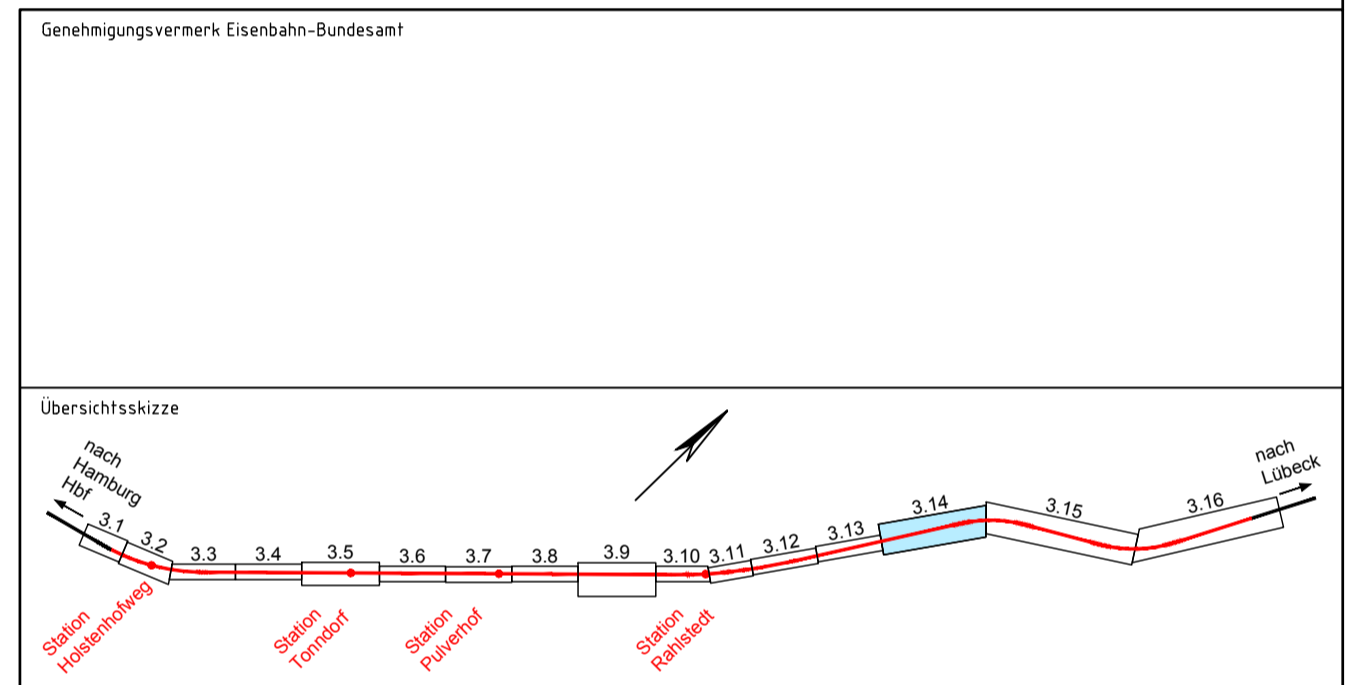
Neubau S-Bahnlinie S4 (Ost) Hamburg – Bad Oldesloe
Planfeststellungsabschnitt 2: km 56,597 bis km 47,029

Planart:	Lageplan
Planmaß:	
Strecke 1249, Bau-km 205,881 – Bau-km 206,426 Strecke 1120, km 50,714 – km 50,170	

2 Die dargestellten Weichen und die zurückzubauenden Oberleitungsmaste sind Bestandteil des Bauwerks Nr. 2



Unterlage 3.14



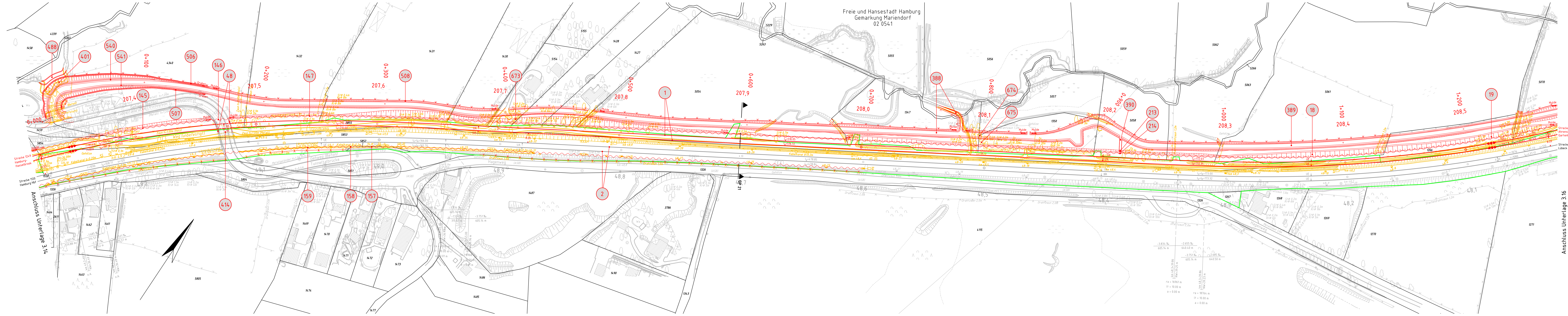
0 Ausgangsverfahren: Antragsfassung		29.09.2017
Index Änderungen bzw. Ergänzungen		Planungsstand

Genehmigungsplanung: Unterlage für eine Entscheidung nach § 18 AEG

Vorhaben: DB NETZE DB Netz AG Gref/Projekt Nord ING-N-S Hammerbrookstraße 44 20097 Hamburg		Vertreter des Vorhabenträgers: DB NETZE DB Engineering & Consulting GmbH Region Nord, Planung Hannover Planung Verkehrsanlagen, ITP-N-P-HANUV Joachimsstraße 8 30159 Hannover		Planzeichen Nr.: 4.2.VA.LP.014.0 Projekt-Nr.: G016126562 Datum: 07/2017 Name: Sölter bearb.: 07/2017 Neuhäus gepr.: 07/2017 Siebers Höhen-system: DB_REF Koordinatensystem: DB_REF Ursprungsplan: Blattgröße: 400 x 1160 mm Maßstab: 1: 1.000	
---	--	---	--	---	--

Vorhaben: **Neubau S-Bahnlinie S4 (Ost) Hamburg – Bad Oldesloe**
Planfeststellungsabschnitt 2: km 56,597 bis km 47,029

Planart: Lageplan
 Planinhalt: Strecke 124,9, Bau-km 206,426 – Bau-km 207,313
 Strecke 1120, km 50,170 – km 49,285



Unterlage 3.15

2 Die zurück zu bauenden Oberleitungsmasten sind Bestandteil des Bauwerks Nr. 2

Genehmigungsvermerk Eisenbahn-Bundesamt

Übersichtsskizze

Strecke 1249
Hamburg -
Hasselbrook

Strecke 1120
Lubeck Hbf

0 Ausgangsverfahren: Antragsfassung 29.09.2017
Index Änderungen bzw. Ergänzungen Planungsstand

Genehmigungsplanung: Unterlage für eine Entscheidung nach § 18 AEG

Vorbahnen: DB Netz AG Großprojekte Nord ING-N-S Hammerbrookstraße 44 20097 Hamburg	Vertreter des Vorbahnenantrags: DB NETZE	Planzellen-Nr.: 4_2_VA_LP_015_0 Projekt-Nr.: G016126562
Hamburg, den 29.09.2017 Ort, Datum, Unterschrift	Bauherr: DB Netz AG Großprojekte Nord ING-N-S Hammerbrookstraße 44 20097 Hamburg	Planverfasser: DB Engineering & Consulting GmbH Region Nord, Planung Hannover Planung Verkehrsanlagen, ITP-N-P-HAN(V) Joachimstraße 8 30159 Hannover
	Höhensystem: DB_REF	Blattgröße: 297 x 1540 mm
	Hannover, den 29.09.2017 Ort, Datum, Unterschrift	Mafstab: 1 : 1.000

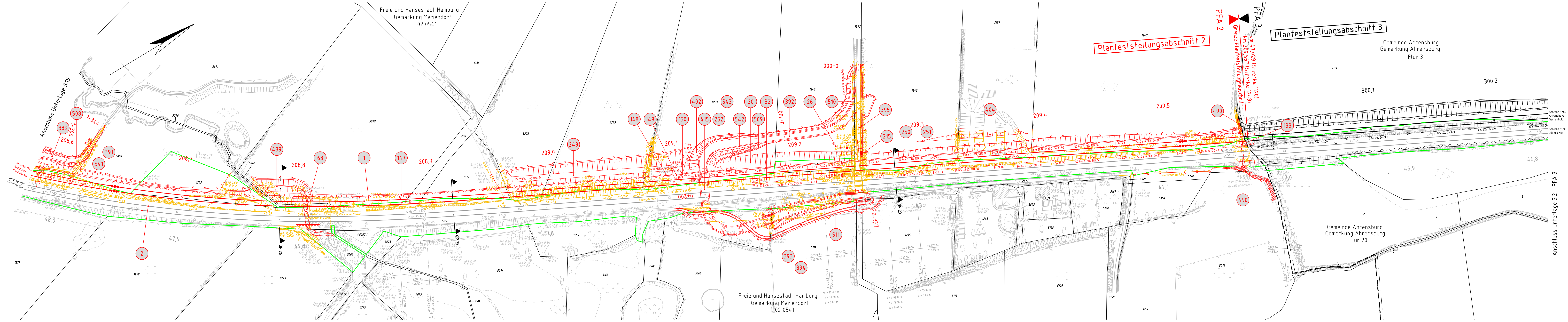
Vorhaben: **Neubau S-Bahnlinie S4 (Ost) Hamburg - Bad Oldesloe**
Planfeststellungsabschnitt 2: km 56,597 bis km 47,029

Planart: Lageplan
Planinhalt: Strecke 1249, Bau-km 207,313 - Bau-km 208,577
Strecke 1120, km 49,285 - km 48,025

Anschluss Unterlage 3.14

Anschluss Unterlage 3.16

2 Die zurück zu bauenden Oberleitungsmasten sind Bestandteil des Bauwerks Nr. 2



0	Ausgangsverfahren-Antragsfassung	29.09.2017
Index	Änderungen bzw. Ergänzungen	Planungsstand

Genehmigungsplanung: Unterlage für eine Entscheidung nach § 18 AEG	
Vorbereitender: DB Netz AG Großprojekte Nord ING-N+S Hammerbrookstraße 44 20097 Hamburg	Vertreter des Vorhabenträgers: DB NETZE
Hamburg, den 29.09.2017 Ort, Datum, Unterschrift	Hannover, den 29.09.2017 Ort, Datum, Unterschrift
Bauherr: DB Netz AG Großprojekte Nord ING-N+S Hammerbrookstraße 44 20097 Hamburg	Planverfasser: DB Engineering & Consulting GmbH Region Nord, Planung Hannover Planung Verkehrsanlagen, ITP-N-P-HAN(VI) Joachimstraße 8 30159 Hannover
Planzeichen Nr.: 4.2.VA.LP.016.0	Projekt-Nr.: G016126562
Datum	Name
gepr. 07/2017	Sölter
bearb. 07/2017	Neuhaus
gepr. 07/2017	Siebers
Höhensystem:	DB_REF
Koordinatensystem:	DB_REF
Ursprungsplan:	
Blattgröße:	297 x 1540 mm
Maßstab:	1: 1000

Vorhaben:
Neubau S-Bahnlinie S4 (Ost) Hamburg – Bad Oldesloe
Planfeststellungsabschnitt 2: km 56,597 bis km 47,029

Planart:	Lageplan
Planinhalt:	Strecke 1249, Bau-km 208,577 – Bau-km 209,567 Strecke 1120, km 48,025 – km 47,029